

**Ihre Ansprechpartnerin
in der KoKoBe Moers**



Brigitte Klostermann
Diplom-Sozialpädagogin

Termine nach Vereinbarung:

Wenn Sie Fragen haben,
helfe ich Ihnen gerne.
Bei mir im Büro oder bei Ihnen zu Hause!

Telefonische Erreichbarkeit:

Sie können mich von 8 bis 18 Uhr anrufen.

Manchmal kann ich nicht
an das Telefon gehen.

Dann sprechen Sie bitte eine Nachricht
auf den Anruf-Beantworter.

Ich rufe zurück!

Die KoKoBe im Kreis Wesel:

KoKoBe Alpen, Rheinberg, Sonsbeck

Haagstraße 7a
46519 Alpen
Telefon: 02802 - 94 75 45
Mail: kokobealpen@lvr.de

KoKoBe Kamp-Lintfort, Neukirchen-Vluyn

Bruchstraße 15
47506 Neukirchen-Vluyn
Telefon: 02845 - 39 25 84
Mail: info@kokobe-neukirchen-vluyn.de

KoKoBe Moers

Brigitte Klostermann
Eicker Grund 102
47445 Moers
Telefon: 02841 - 99 89 885
Mail: info@kokobe-moers.de

KoKoBe Wesel

Poppelbaumstraße 27
46483 Wesel
Telefon: 0281 - 16 46 789
Mail: info@kokobe-wesel.de

KoKoBe Dinslaken, Voerde

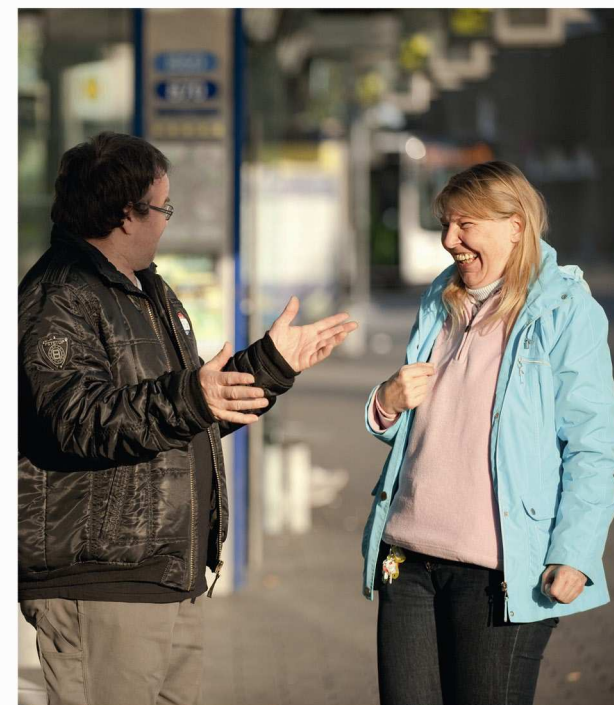
Willi-Brandt-Straße 112
46535 Dinslaken
Telefon: 02064 - 41 84 208
Mail: info@kokobe-dinslaken-voerde.de

Weitere Informationen im Internet unter:
www.kokobe-kreis-wesel.de



KoKoBe

Moers



Für wen ist die KoKoBe da?

- Menschen mit geistiger Behinderung – manche sagen auch Menschen mit Lernschwierigkeiten – und mehrfachen Behinderungen
- Eltern, Geschwister und Freunde
- andere Personen, die Menschen mit Behinderung unterstützen, zum Beispiel Betreuer

Wichtig:

Für die KoKoBe sind die Wünsche und Bedürfnisse von Menschen mit Behinderung besonders wichtig.

Es gibt verschiedene Angebote vor Ort. Die KoKoBe stellt diese vor.

Der Mensch mit Behinderung entscheidet selbst, welches Angebot er wählt.

Was kostet die KoKoBe für Sie?

Nichts.

Die KoKoBe bekommt das Geld für ihre Arbeit vom LVR.



Qualität für Menschen

Impressum

Hrsg.: LVR-Dezernat Soziales und Integration,
www.soziales.lvr.de

Redaktion: Monika Behrendt, Sebastian Bohmann,
gemeinsam mit Besuchern und Mitarbeitern einer KoKoBe

Foto: Matthias Jung; Layout: LVR-Druckerei

Piktogramme: Netzwerk People First Deutschland e.V.

Ansprechpartnerin KoKoBe Moers

Brigitte Klostermann

Stand: 01/2015

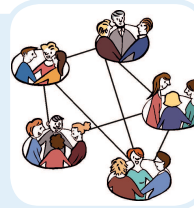
Was macht die KoKoBe?

Koordinierung

Es gibt viele Stellen, die Hilfen anbieten.

Die KoKoBe kümmert sich darum, dass diese Stellen zusammenarbeiten.

Die KoKoBe unterstützt Gruppen von Menschen, die sich selber vertreten wollen.



Kontakt

Die KoKoBe gibt Ihnen Informationen über verschiedene Freizeitangebote.

In der KoKoBe bekommen Sie auch den Veranstaltungskalender.



Beratung

Die KoKoBe berät Sie dort wo Sie es wollen.

Zum Beispiel zu folgenden Sachen:

- wie und wo Sie wohnen wollen
- wie und wo Sie arbeiten wollen
- wie Sie Ihre Freizeit gestalten wollen
- wie Sie Hilfe bei Ämtern und Behörden bekommen



Die KoKoBe schreibt gemeinsam mit Ihnen auf: Welche Wünsche Sie haben und wofür Sie persönlich Hilfe brauchen. Das nennt man Individuelle Hilfeplanung.

KoKoBe Moers

Die Beratungs-Stelle ist in Moers-Eick im Gemeinde-Zentrum St. Ida:



Eicker Grund 102, 47445 Moers

Telefon: 02841 – 99 89 885

Telefax: 02841 – 99 89 889

E-Mail: info@kokobe-moers.de

Internet: www.kokobe-kreis-wesel.de

Die Welt entdecken mit der KoKoBe



Gehen Sie mit auf Entdeckungs-Reise:

Wir besichtigen Firmen.

Wir schauen uns an, wie Dinge hergestellt werden und erkunden unsere Umgebung.

Ein Heft mit den Angeboten bekommen Sie in der KoKoBe Moers.

Veranstaltungs-Kalender „Gemeinsam“

Im Kalender stehen verschiedene Freizeit-Angebote. Er ist kostenlos und erscheint alle 3 Monate neu.

Man bekommt ihn bei der KoKoBe und in öffentlichen Gebäuden wie Bücherei, Stadt-Information und Volks-Hoch-Schule.